



جمعية العلاج الآمن

Safe Medical Care Org

مسجلة في وزارة العمل والتنمية الاجتماعية برقم ١٣٥٦

مبادرة سلامة قلبك

خفف آلامهم واكسب أجرهم
القلب هو عماد البدن و مسكن الروح

معلومات عنا

فهرس

- فريق المبادرة ✓
- ميزانية المبادرة ✓
- آلية التنفيذ ✓
- المخاطر والتحديات ✓
- الحلول المقترحة ✓
- النتائج الايجابية للمبادرة ✓
- نبذة تعريفية ✓
- فكرة المبادرة ✓
- الهدف من المبادرة ✓
- أهداف فرعية ✓
- الفئة المستهدفة ✓
- مكان التنفيذ ✓
- الاشراف ✓



نبذة تعريفية



تعتبر أمراض القلب والشرايين إحدى مسببات الوفاة الأكثر انتشاراً حول العالم .

كما أشارت الدراسات إلى ازدياد في حالات مرضى القلب والأوعية الدموية ، و ذلك نتيجة للرفاهية والتطور وتسرب بعض العادات الغير صحية .مثل التدخين والانظمة الغذائية الغير متوازنة ومن هنا جاءت ضرورة دعم المرضى ومساندتهم على جميع الأصعدة لما يعود به من فائدة على الفرد والمجتمع .

فكرة المبادرة

من خلال هذه المبادرة تسعى جمعية العلاج الآمن إلى إعادة الأمل لمرضى القلب وجراحة القلب وتوفير تكلفة علاجهم .

الهدف من المبادرة :

توفير العلاج الخيري
لمرضى القلب
وجراحة القلب .

أهداف فرعية

1

تقديم الدعم النفسي لمرضى القلب

2

نشر الوعي والتثقيف الصحي في مجال
أمراض القلب



الفئة المستهدفة

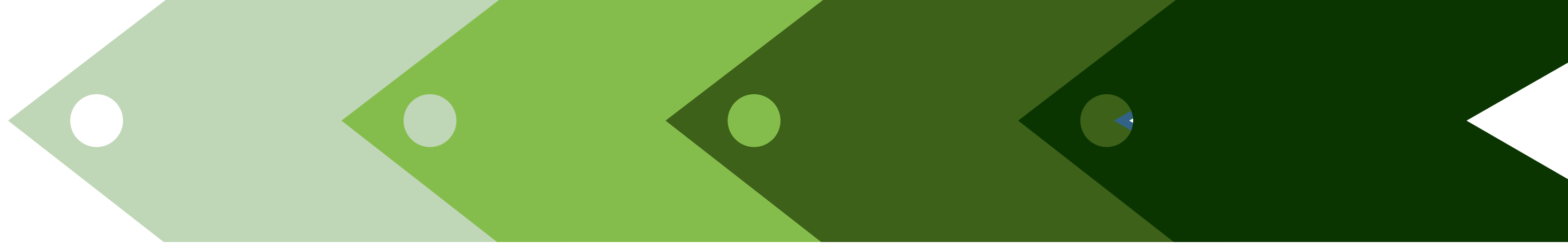
مرضى القلب وجراحة
القلب الغير قادرين على
دفع تكاليف العلاج .

مكان التنفيذ



محافظة جدة

فريق المبادرة



نبذة عن فريق المبادرة

المدير التنفيذي

هو المدير الأعلى أو التنفيذي للمنظمة،
للشركة أو المؤسسة. ويقوم بالتخطيط
والتنظيم والتنسيق والمراقبة لكل ما
يتعلق بالإدارة الداخلية للشركة

العلاقات العامة

هي توجيه الرأي العام نحو منتجك
من خلال مشاريع إلكترونية أو غير
إلكترونية، أو عرض منتج ما لجمهور
معين وخلق هالة إيجابية حوله

الخدمة الاجتماعية

هو تخصص أكاديمي ومهنة قائمة على
الممارسة والتي تهتم بالأفراد والأسر
والمجتمعات في محاولة لتعزيز الأداء
الاجتماعي والرفاه العام

أخصائية التسويق

هو الشخص المسؤول عن إنشاء أي مشروع
تسويقي يتضمن حملةً تسويقيةً متعددة
المنصات، والإعلانات، والعروض الترويجية،
والمبيعات وغيرها، ويقوم بتصميمها
والإشراف عليها



المدير التنفيذي



الخدمة الاجتماعية



العلاقات العامة



أخصائية التسويق

ميزانية المبادرة

التكلفة المالية للمبادرة : 1250000 ريال
لعدد 30 مريض من مرضى القلب بجده



آلية التنفيذ

التسجيل

تسجيل المريض طلب للعلاج من خلال موقع الجمعية
الإلكتروني www.smco.org.sa

التواصل

تقوم الأخصائية الاجتماعية بتواصل مع المريض
ودراسة الوضع الاجتماعي والاقتصادي للمريض

الموافقة

يتم الموافقة على طلب العلاج والقيام بعرضه في
المتجر الخيري للجمعية لجمع التبرعات لعلاج
المريض

المخاطر والتحديات

1

تفاقم الأعراض و تدهور حالة المريض

2

الضغوطات النفسية للمريض ومن حوله

الحلول المقترحة

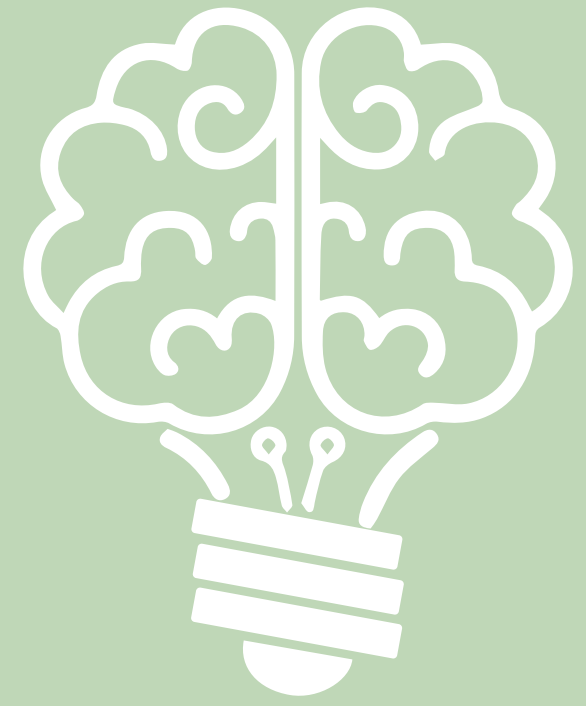
1

دعم المرضى وتشجيعهم على متابعة العلاج

2

تثقيف المرضى وعائلاتهم بأهمية الالتزام
بأسلوب حياة صحي

النتائج الايجابية للمبادرة



زيادة الوعي
والتثقيف حول
المرض واهمية
العلاج

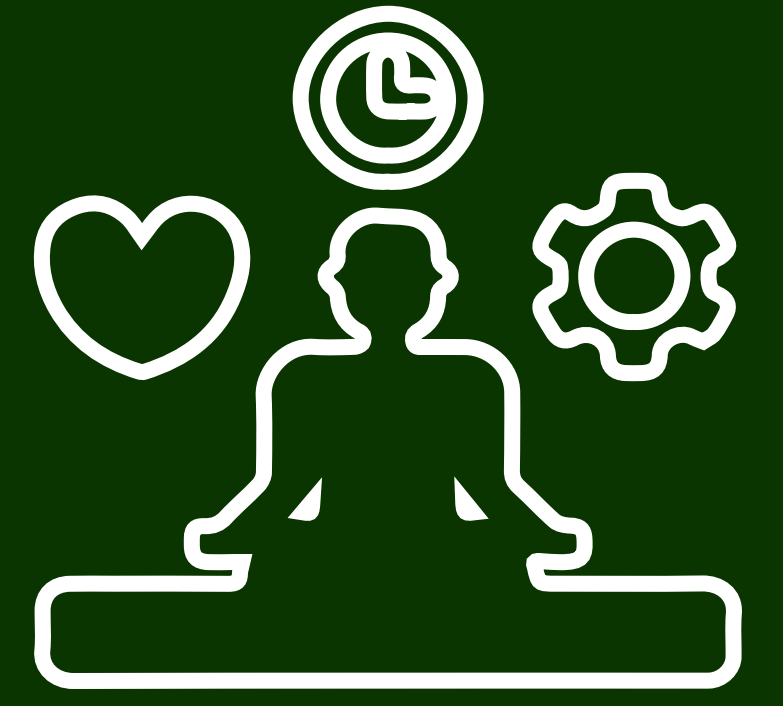
الرجوع إلى
القائمة



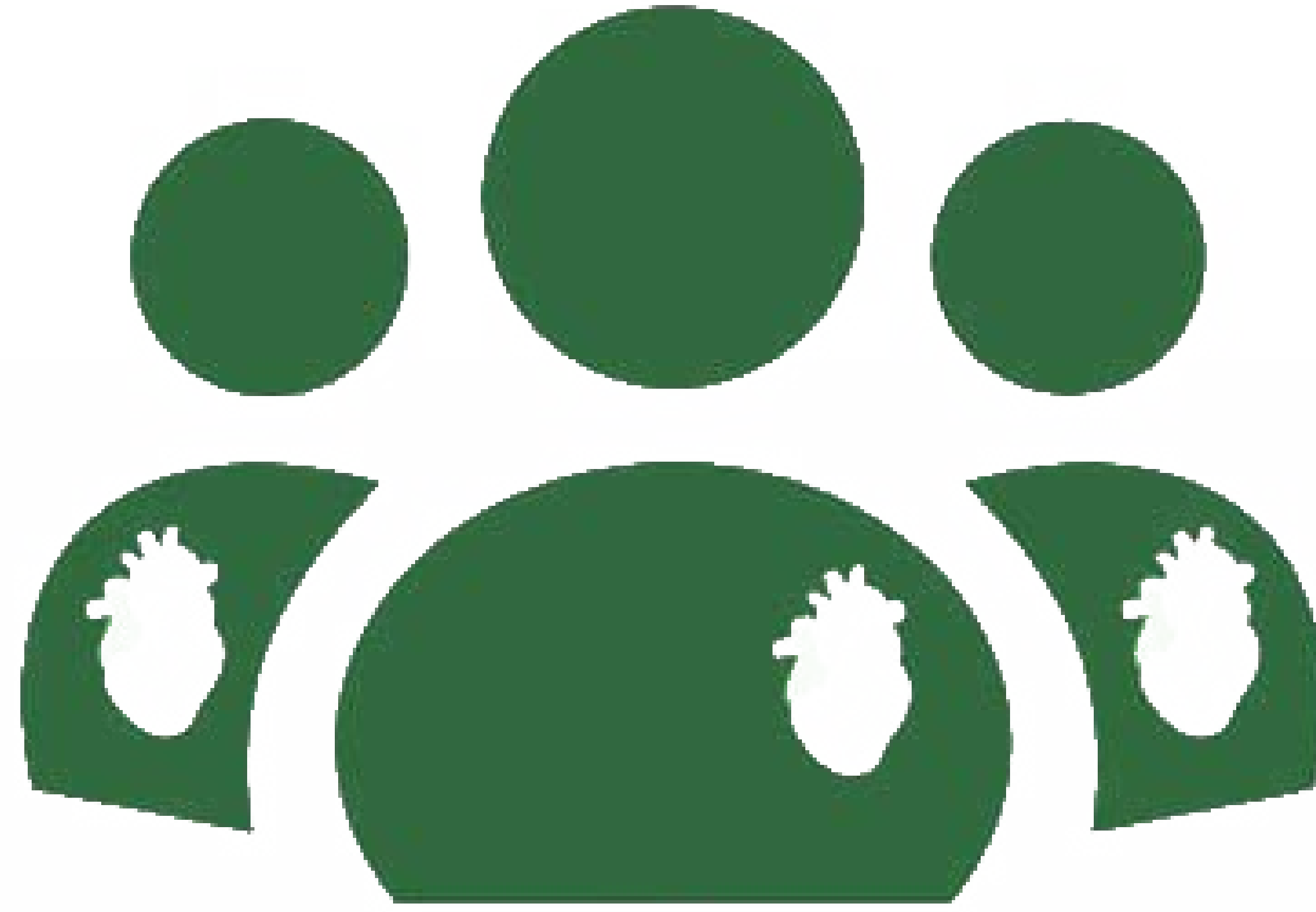
تحسن مستوى
المعيشة
الصحي



تخفيف الأعباء
النفسية
والاجتماعية
والاقتصادية عن
المرضى وعائلاتهم



تحفيز المرضى
وتشجيعهم على
الحياة



من حقنا أن نعيش



الإشراف



جمعية العلاج الآمن

Safe Medical Care Org

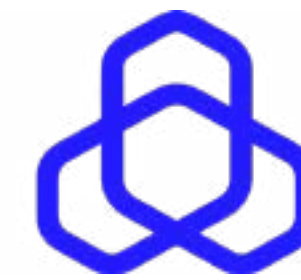
مسجلة في وزارة العمل والتنمية الاجتماعية برقم ١٣٥٦



www.smco.org.sa

SA7580000425608016664440

مصرف الراجحي
alrajhi bank



الواتس اب :
0555201730



رقم الهاتف الموحد :
9200010922



البريد الإلكتروني info@smco.org.sa



الموقع الإلكتروني www.smco.org.sa

